





Franklin Electric

Во всем мире

Компания Franklin Electric является крупнейшим производителем погружных электродвигателей, устройств пуска и защиты для насосных систем, подающих воду из артезианских скважин. Компания насчитывает 3500 сотрудников во всем мире. Franklin Electric является всемирным производителем, имеющим пятнадцать производственных подразделений и отделов продаж в следующих странах: США, Мексике, Германии, Чешской республике, Италии, Испании, Южной Африке, Японии, Австралии и Китае.

Европейская Группа насчитывает 900 сотрудников и производит изолированные и перематываемые погружные электродвигатели. Складские и производственные мощности предприятия расширились несколько раз для удовлетворения возрастающим требованиям. Все предприятия имеют сертификацию ISO 9001:2008 производят высококачественную надежную продукцию, удовлетворяющую самым высоким требованиям заказчиков. Ведется также Wittlich после 2010 года сертификацию ISO 14001: 2004! Европейская Группа реализует продукцию и обеспечивает сервисную поддержку на территории Западной Европы, Африки, Ближнего Востока.



Во всем мире



Franklin Electric Europa GmbH
Wittlich, Germany



Motori Sommersi Riavolgebili S.r.l. (MSR)
Cedegolo, Italy



Franklin Electric spol. s.r.o.
Brno, Czech Republic



Franklin Electric South Africa (Pty) Ltd.
Randburg, South Africa



FRP001A



Franklin Electric

g, 6. März 1967

Industri
der Franklin Ele



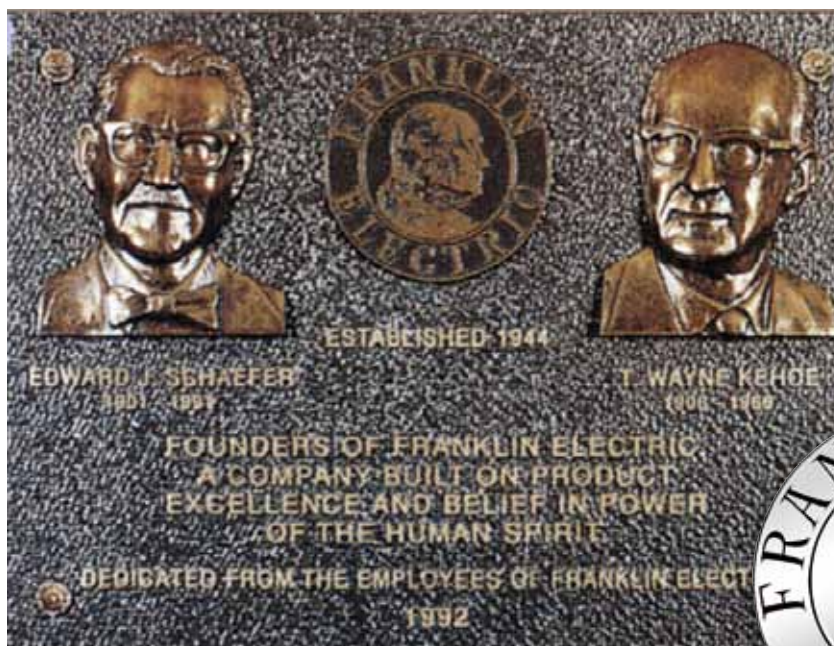
der Bauübergab
der Konfessionen

die Freude dar
iges europäisches
wurde in meh
gen und der amerik
Geistlichen bei

rüste
n der
roni-
meter
Be-
born
chant
alen-
Ver-
igten
wal-

nichte
schen
üssel
chant
urzen
tisses
nöge,
seg-
istli-
g ih-

amen
bat
auch
rger-
liche
Zeit



История

И. Дж. Сшаефер и Т.Г. Какое открыли предприятие Franklin Electric Co. в городе Блаффтон в штате Индиана, США в ноябре 1944 года в честь Американского инженера электротехники Бенджамина Франклина. После окончания второй Мировой войны Franklin Electric начал производство фракционных электродвигателей мощностью 1 л.с., предназначенных для водных насосных систем индивидуального пользователя. В 1950 году состоялось презентация первого погружного электродвигателя, который, пройдя годами своего развития, превратился в широкую линейку электродвигателей, доступных на рынке погружных насосов.

Franklin Electric Europe GmbH – главный офис для Европейского региона – находится в городе Виттlich в Германии более 40 лет. Компания была основана в 1964 году и начала производство электродвигателей типа “субматик” в небольшой мастерской на улице Валлштрассе в городе Виттlich. В 1967 году компания переехала в новое производственное здание на улице “Рудольфа Дизеля”.

Das ist

Montag, 6. März 1967

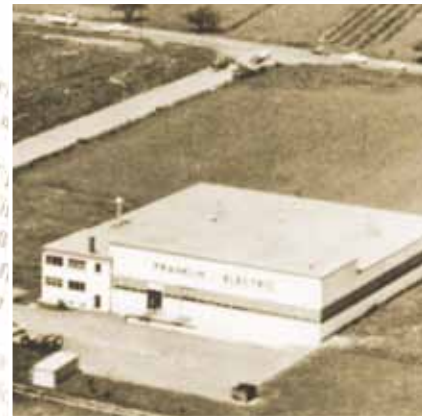
Wetter



Tageblatt

Neuer Industriebetrieb in Wittlich

Zweigwerk der Franklin Electric eingeweiht - Unterwassermotoren werden gefertigt



Die über einen großen Schlüssel an Geschäftsführer Balentine. Viele Vertreter des örtlichen Lebenswunsche aus und verband damit die besten Wünsche für die Entwicklung des Werkes.

Die Glückwünsche der Industrie- und Handelskammer überbrachte der Geschäftsführer Dr. Triebel in Wittlich unterstützt. In den Bemühungen, die Struktur des hiesigen Raumes zu verbessern, seien schon Erfolge zu sehen. Die Kammer werde auch alles tun, um diese gute Entwicklung fortgesetzt werde. Er sprach den Wunsch aus, daß dem neuen Zweigwerk Erfolg beschieden sei.

Geschäftsführer Balentine übermittelte die Grüße des Präsidenten Schäfer an Bürgermeister Dr. Soester und die Stadt Wittlich. Man habe sich für Wittlich entschieden, und diese Schritt habe man nicht bereut. Die Gruppe des Baues seien gut gefast worden. Die Wittlich in den USA. Austausch. Die anderen Werke seien seit 22 Jahren an der Spitze des amerikanischen Marktes und haben worden. Die Beschäftigten der Gruppe seien ein Jahressumme.

Geschäftsführer Balentine las ein Verzeichnis der Mitarbeiter vor. Man sei überzeugt, daß die Zusammenarbeit mit dem hiesigen Personal zu einem großen Erfolg führen werde.

Über die Bedeutung der Eröffnung des neuen Zweigwerkes in Wittlich sprach der amerikanische Geschäftsführer Dr. Triebel. Er dankte der Stadt Wittlich für die Unterstützung und die Möglichkeit der Errichtung des neuen Werkes. Die Bedeutung der Eröffnung des neuen Werkes sei für die Entwicklung des hiesigen Raumes von großer Bedeutung. Er dankte der Stadt Wittlich für die Unterstützung und die Möglichkeit der Errichtung des neuen Werkes.

Über die Bedeutung der Eröffnung des neuen Zweigwerkes in Wittlich sprach der amerikanische Geschäftsführer Dr. Triebel. Er dankte der Stadt Wittlich für die Unterstützung und die Möglichkeit der Errichtung des neuen Werkes. Die Bedeutung der Eröffnung des neuen Werkes sei für die Entwicklung des hiesigen Raumes von großer Bedeutung. Er dankte der Stadt Wittlich für die Unterstützung und die Möglichkeit der Errichtung des neuen Werkes.

РИПОТНИ



Franklin Electric



Качество



Доступность



Сервис



Инновации



Качество

Философия Franklin Electric основана на “Ключевых Факторах для Успеха”. Эти факторы являются жизненно важными для успеха компании, нашей продукции и, самое важное, для заказчиков и пользователей электродвигателей Franklin Electric. Каждый сотрудник компании постоянно работает над реализацией стратегии компании и достижении высоких показателей в работе. Электродвигатели Franklin Electric предлагают высокое качество в эксплуатации, и это достигается благодаря:

- Высокоэффективной электрической и механической конструкции
- Европейские подразделения имеют сертификацию DIN EN ISO 9001: 2008; ISO 14001:2004
- Постоянный процесс инновации обеспечивает реакцию на требования рынка
- Программа предпродажной и послепродажной сервисной поддержки
- Более 50 лет опыта и мирового присутствия

Для дальнейшего развития сервисной поддержки заказчика, был открыт обучающий центр Franklin Electric в ВИТТЛИХЕ, Германия. Практикой доказано, что обучающие семинары и практические занятия являются важными факторами для правильной сборки и обслуживания изделий при эксплуатации.



Encapsulated



6"

**Super
Stainless**



4"

High Thrust



Encapsulated High Temp 90



6"

Rewindable



6"

Encapsulated



8"

Rewindable



8/10/12"

Качество



ИННОВАЦИИ



ИННОВАЦИИ

Franklin Electric захватывает новые рынки и участвует в новых разработках, используя инновационные и высокотехнологичные продукты.

Мы предлагаем насосной промышленности изолированные и перематываемые электродвигатели мощностью от 0.25 кВт до 400 кВт. Они применяются в насосах для бытового применения, в системах промышленного и муниципального водоснабжения, геотермальных источниках, в системах повышения давления и других специальных приложениях.

Инновации Franklin Electric предоставили возможность включить в стандартное предложение полную линейку 4-дюймовых электродвигателей для однофазного и трехфазного напряжения и различной частоты.

Дополнительно Franklin Electric выпускает 6", 8", 10", 12-дюймовые электродвигатели для подачи больших объемов воды из скважин большой глубины.

Инновации электродвигателей:

- Уплотнение вала Sand Fighter® для скважин с высоким содержанием абразивных частиц
- Subtrol® температурный датчик для дополнительной (лучшей) защиты от перегрева
- "Hi-Temp" погружные электродвигатели для горячей воды (до 90°C) и других тяжелых условий
- Несколько вариантов исполнений для антикоррозийной стойкости (316SS/ 904L) для агрессивной среды применения



Franklin Electric

*weltweit
Qualität
unter Wasser!*

**COMPUTER CONTROLLED
AUTOMATED WINDING LINE**



MHHOBALUM



Герметичные

Изолированные, заполненные водой, погружные электродвигатели являются наиболее успешным продуктом Franklin Electric. Они применяются для ирригации, коммерческого и муниципального использования, для осушительных систем горной промышленности. Наполняющая смола обеспечивает механическую стабильность статора для работы в погруженном состоянии на глубине до 350 метров у стандартных электродвигателей (6 и 8-дюймовые) и до 1000 метров – под заказ.

Изолированные погружные электродвигатели, которые были впервые в мире запатентованы, прошли постоянным процессом инновации и сегодня предлагают пользователям ряд решающих преимуществ:

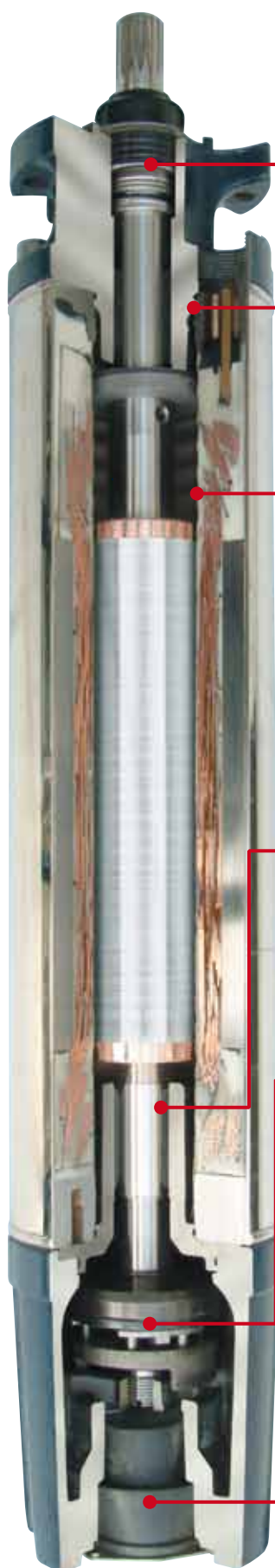
- Герметично изолированный статор, заполненный смолой, обеспечивает оптимальную механическую стабильность.
- Отличный отвод вырабатываемого тепла обеспечивает низкую температуру эксплуатации
- Интегрированный датчик перегрева Subtrol® (6и 8-дюймовых) трехфазных моторов для надежной защиты от перегрева в комплекте с SubMonitor.
- Замена статора в процессе ремонта электродвигателя гарантирует соответствие требованиям производителя
- Сменный коннектор кабеля Water-bloc® обеспечивает возможность быстрой замены в полевых условиях
- Использование материалов с высокими антикоррозийными свойствами для внешних и внутренних деталей
- Сертификаты и разрешения согласно действующим требованиям
- Широкая линейка продуктов от 4 до 8-дюймовых моторов
- Мощности от 0,25 кВт до 150 кВт



Герметичные



Franklin Electric



Механическое уплотнение “Sand Fighter®” с SiC.

Система Sand Fighter® уплотнения вала является наилучшим решением при наличии песка



SAND FIGHTER®

Сменный коннектор кабеля “Water Bloc®”

Материал кабеля соответствует требованиям для питьевой воды (КТW/ACS - разрешение) и быстрая и несложная замена кабеля “Water Bloc®”



Самовосстанавливающаяся Смола Статора

Герметично изолированный статор, наполняющая смола статора предотвращает сгорание обмотки электродвигателя.



Смазываемые водой углеродные радиальные подшипники

Обеспечивают длительный срок эксплуатации, не требующий обслуживания.



Гидродинамические подшипники Franklin Electric “Kingsbury Type”

Высокая устойчивость к аксиальным нагрузкам и длительный срок эксплуатации электродвигателей, не требующих обслуживания.



Специальная диафрагма для компенсации температуры

Установленная в процессе производства специальная диафрагма обеспечивает компенсацию температуры в процессе эксплуатации.



Герметичные



Franklin Electric

Hi-Temp



6"/90°C и 8"/75°C высокотемпературные погружные электродвигатели

Высокотемпературные (Hi-Temp) электродвигатели сконструированы и изготовлены для эксплуатации в скважинах с высокой температурой и/или с низкой подачей.

Высокотемпературные электродвигатели Hi-Temp 6"/90°C и 8"/75°C представляют типы изолированных электродвигателей высочайшего качества в комбинации с наполняющей охлаждающей жидкостью на водной основе. Они предназначены для непрерывной эксплуатации в воде с температурой до 90°/75°C (с обеспечением минимальной требуемой скорости потока вдоль электродвигателя). Дополнительно, конструкция электродвигателя допускает аксиальную нагрузку выше на 25%, чем у стандартного электродвигателя.

Высокотемпературные (Hi-Temp) электродвигатели Franklin Electric являются наилучшим выбором для высокотемпературных приложений:

- Выдерживают температуру до 90°C (6") и 75°C (8")
- Кабели для высоких температур
- Инновационная герметически изолированная система изоляции обмотки
- Ряд мощностей от 3,7kW до 30kW для 6 дюймовых трехфазных и от 30kW до 110kW для 8" дюймовых электродвигателей
- Система уплотнения вала Sand Fighter®
- Полное исполнение изделия в материале 316 SS – под заказ



Герметичные



Герметичные



Franklin Electric

ПЕРЕМАТЫВАЕМЫЕ

Franklin Electric Europa разрабатывает широкий ряд Перематываемых погружных электродвигателей, предназначенных для эксплуатации в водяных скважинах с диаметром 6-дюймов и более.

Производственный ряд предлагает:

- Моторы диаметром 6", 8", 10" и 12 дюймов
- Мощностью от 4 кВт до 400 кВт
- Для напряжений от 230 В до 1000 В

По требованию заказчика Franklin Electric предлагает электродвигатели в специальном исполнении по питающему напряжению и в антикоррозионном исполнении (нержавеющая сталь 316 и 904L) под заказ.



ПЕРЕМАТЫВАЕМЫЕ



Franklin Electric



● Механическое уплотнение “Sand Fighter®” с SiC.

Система Sand Fighter® уплотнения вала является наилучшим решением при наличии песка

● Последующая установка датчика РТ100 (4 жильный)

Производит измерение температуры наполняющей жидкости. Проводник с омическим сопротивлением, пропорциональным температуре. Предоставляет возможность постоянного мониторинга температуры.

● Смазываемые водой углеродные радиальные подшипники

Обеспечивают длительный срок эксплуатации, не требующий обслуживания.

● Замена обмотки электродвигателя

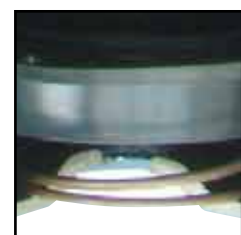
Имеется возможность произвести замену обмотки статора. В случае повреждения обмотки, статор может быть демонтирован для ремонта и последующей перемотки

● Гидродинамические подшипники Franklin Electric “Kingsbury Type”

Высокая устойчивость к аксиальным нагрузкам и длительный срок эксплуатации электродвигателей, не требующих обслуживания.

● Специальная диафрагма для компенсации температуры

Установленная в процессе производства специальная диафрагма обеспечивает компенсацию температуры в процессе эксплуатации.



ПЕРЕМАТЫВАЕМЫЕ



Franklin Electric

Преимущества

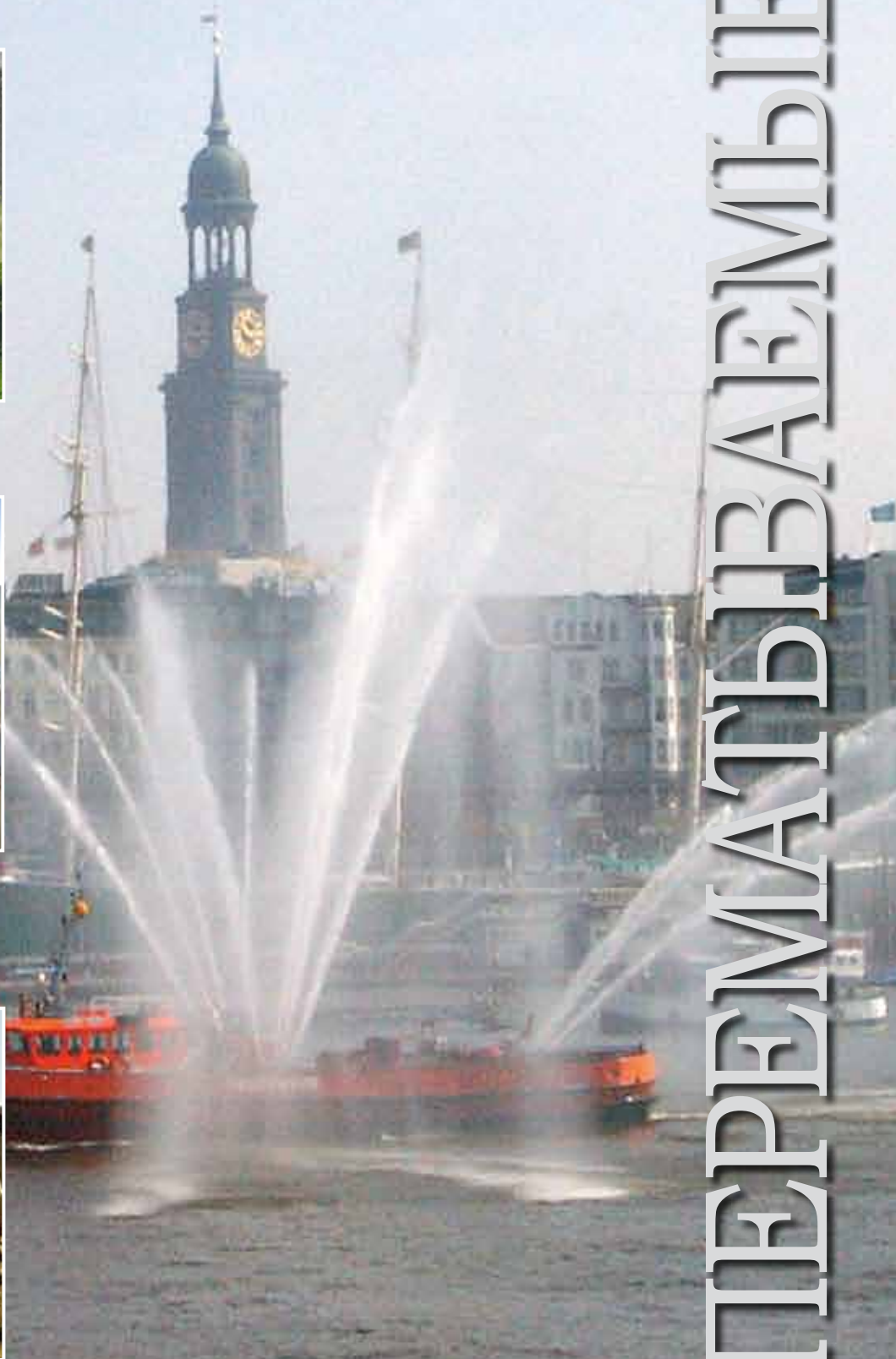


Перематываемые электродвигатели Franklin Electric являются высококачественным приводом для Вашего погружного насоса. Смазывающиеся водой упорный и радиальные подшипники обеспечивают не требующий обслуживания длительный срок эксплуатации погружного электромотора. Система уплотнения вала «Sand Fighter®» является наилучшим решением для использования в скважинах с большим содержанием песка. Для работы в агрессивных средах двигатели предлагаются в исполнении 316 SS и 904L.

Преимущества продукта:

- Материал кабеля соответствует требованиям к питьевой воде (сертификат KTW)
- Кольцо для защиты от песка и SiC – механическое уплотнение вала для эффективной работы в песочной среде
- Высокоэффективная электрическая конструкция снижает затраты на эксплуатацию
- Все моторы предварительно наполнены и прошли 100 % - тестирование
- Конструкция допускает последующую установку датчика РТ 100
- Официально запатентованный тип упорного подшипника Franklin Electric Kingsbury
- Не загрязняющая, водонаполненная конструкция
- PE2/PA – изоляция обмотки допускает использование при высоких температурах окружающей среды.

ПЕРЕМАТЫВАЕМЫЕ



PEREMIA TBABEMBE



Устройства Контроля и Защиты



Постоянный процесс инновационного развития и стремление понять требования заказчиков позволяет Franklin Electric занимать важное место в сфере устройств управления и защиты моторов. Устройства управления и защиты Franklin Electric сконструированы исключительно для обеспечения длительного срока эксплуатации электродвигателей, производства Franklin Electric.

SubMonitor является высокоэффективным устройством защиты насоса и электродвигателя. Производится постоянный мониторинг показаний напряжения, тока и температуры с помощью встроенного температурного датчика. Как результат SubMonitor способен отключить электродвигатель в случае возникновения аварийных условий: высокое напряжение, низкое напряжение, перегрузка, недостаточная нагрузка, плохой контакт, асимметрия фаз, неправильное подключение.

Устройства поддержания постоянного давления Franklin Electric: SubDrive и MonoDrive, использующие частотные преобразователи, поддерживают требуемый объем воды в системе, регулируя требуемую подачу насоса.

Преимущества:

- Отсутствие скачков давления
- Сглаживание пусковых токов и уменьшение гидравлического удара
- Встроенная защита насоса и мотора
- Плавная бесшумная работа
- Продление срока эксплуатации электродвигателя

Устройства Контроля и Защиты

Защита электродвигателей





Franklin Electric

Franklin Electric Europa GmbH
Rudolf-Diesel-Straße 20
D-54516 Wittlich
Phone: +49-6571-105-0
Fax: +49-6571-105-510
email: info@franklin-electric.de
www.franklin-electric.eu